

# BEDÖMNING ÅK 7-9

E

C

A



## BILDSPRÅK

Hur utvecklat bildspråket är och om man förstår ditt arbetes budskap

Du har ett **ENKLT** bildspråk och man förstår ditt arbetes budskap

Du har ett **UTVECKLAT** bildspråk och man förstår ditt arbetes budskap

Du har ett **VÄLUTVECKLAT** bildspråk och man förstår ditt arbetes budskap

## PRODUKTEN



### MATERIAL & TEKNIK

Hur bra du har använt tekniker, verktyg och material

Du har använt teknikerna, verktygen och materialen på ett **OK** sätt materialet

Du har använt teknikerna, verktygen och materialen på ett **OLIKA OCH BRA** sätt

Du har använt teknikerna, verktygen och materialen på ett **OLIKA, MYCKET BRA OCH PÅHITTIGA** sätt



### FÄRG, FORM & KOMPOSITION

Hur bra du har använt och kombinerat färg, form och komposition

Du har använt och kombinerat färg, form och komposition på ett **OK** sätt

Du har använt och kombinerat färg, form och komposition på ett **BRA** sätt

Du har använt och kombinerat färg, form och komposition på ett **MYCKET BRA** sätt



### GENOMARBETAT

Hur genomarbetat ditt arbete är

Ditt arbete är **LITE** genomarbetat

Ditt arbete är **GANSKA** genomarbetat

Ditt arbete är **NOGGRANT** genomarbetat

## PROCESSEN



### PRÖVA & OMRÖVA

På vilket sätt du har prövat tekniker, verktyg och material

Du har **PRÖVAT** teknikerna, verktygen och materialen

Du har **PRÖVAT OCH OMRÖVAT** teknikerna, verktygen och materialen

Du har **PRÖVAT OCH OMRÖVAT** teknikerna, verktygen och materialen **MED EN TYDLIG PLAN**



### IDÉUTVECKLING

Hur självständigt du har utvecklat egna idéer

Du har **HJÄLPT TILL** att utveckla egna idéer

Du har utvecklat egna idéer **MED LITE HJÄLP**

Du har utvecklat egna idéer **SJÄLVSTÄNDIGT**



### DRIVKRAFT

Hur självständigt du har fått arbetet att gå framåt

Du har fått arbetet att gå framåt genom att ha **HJÄLPT TILL** att ge förslag och välja arbetssätt

Du har fått arbetet att gå framåt genom att ge förslag och välja arbetssätt **SOM HAR ÄNDRATS LITE**

Du har fått arbetet att gå framåt **SJÄLVSTÄNDIGT**

## REFLEKTERA



### PRESENTATION

Hur bra du har anpassat din presentation till uppgiftens syfte

Du har presenterat ditt arbete med **LITE** anpassning till uppgiftens syfte

Du har presenterat ditt arbete med **GANSKA BRA** anpassning till uppgiftens syfte

Du har presenterat ditt arbete med **BRA** anpassning till uppgiftens syfte



### UTVÄRDERING

Hur utvecklat du kan ge omdömen om din arbetsprocess - och - hur komplexa samband du kan se mellan ett arbetes uttryck, innehåll, funktion och kvalitet

Du kan ge **ENKLA** omdömen om din arbetsprocess - och - du kan se **ENKLA** samband mellan ett arbetes uttryck, innehåll, funktion och kvalitet

Du kan ge **UTVECKLADE** omdömen om din arbetsprocess - och - du kan se **GANSKA KOMPLEXA** samband mellan ett arbetes uttryck, innehåll, funktion och kvalitet

Du kan ge **VÄLUTVECKLADE** omdömen om din arbetsprocess - och - du kan se **KOMPLEXA** samband mellan ett arbetes uttryck, innehåll, funktion och kvalitet

## ANALYSERA



### BILDANALYS

Hur utvecklat du kan ge och underbyggda resonemang om bilder - och - hur utvecklat du kan beskriva bilders och verks uttryck, innehåll och funktion

Du kan ge **ENKLA OCH LITE** underbyggda resonemang om bilder - och - du kan på ett **ENKLT** sätt beskriva bilders och verks uttryck, innehåll och funktion

Du kan ge **GANSKA UTVECKLADE OCH BRA** underbyggda resonemang om bilder - och - du kan på ett **UTVECKLAT** sätt beskriva bilders och verks uttryck, innehåll och funktion

Du kan ge **VÄLUTVECKLADE OCH VÄL** underbyggda resonemang om bilder - och - du kan på ett **VÄLUTVECKLAT** sätt beskriva bilders och verks uttryck, innehåll och funktion



### ORD & BEGREPP

Hur bra du använder ord och begrepp som tillhör bildämnet

Du använder ord och begrepp som tillhör bildämnet på ett **OK** sätt

Du använder ord och begrepp som tillhör bildämnet på ett **BRA** sätt

Du använder ord och begrepp som tillhör bildämnet på ett **MYCKET BRA** sätt

# BEDÖMNING ÅK 4-6

E

C

A



## BILDSPRÅK

Hur utvecklat bildspråket är och om man förstår ditt arbetes budskap

Du har ett **ENKELT** bildspråk och man förstår ditt arbetes budskap

Du har ett **UTVECKLAT** bildspråk och man förstår ditt arbetes budskap

Du har ett **VÄLUTVECKLAT** bildspråk och man förstår ditt arbetes budskap

PRODUKTEN



## MATERIAL & TEKNIK

Hur bra du har använt tekniker, verktyg och material

Du har använt teknikerna, verktygen och materialen på ett **OK** sätt materialet

Du har använt teknikerna, verktygen och materialen på **OLIKA OCH BRA** sätt

Du har använt teknikerna, verktygen och materialen på **OLIKA, MYCKET BRA OCH PÅHITTIGA** sätt



## FÄRG, FORM & KOMPOSITION

Hur bra du har använt och kombinerat färg, form och komposition

Du har använt och kombinerat färg, form och komposition på ett **OK** sätt

Du har använt och kombinerat färg, form och komposition på ett **BRA** sätt

Du har använt och kombinerat färg, form och komposition på ett **MYCKET BRA** sätt



## GENOMARBETAT

Hur genomarbetat ditt arbete är

Ditt arbete är **LITE** genomarbetat

Ditt arbete är **GANSKA** genomarbetat

Ditt arbete är **NOGGRANT** genomarbetat

PROCESSEN



## IDÉUTVECKLING

Hur självständigt du har utvecklat egna idéer

Du har **HJÄLPT TILL** att utveckla egna idéer

Du har utvecklat egna idéer **MED LITE HJÄLP**

Du har utvecklat egna idéer **SJÄLVSTÄNDIGT**



## DRIVKRAFT

Hur självständigt du har fått arbetet att gå framåt

Du har fått arbetet att gå framåt genom att ha **HJÄLPT TILL** att ge förslag och välja arbetssätt

Du har fått arbetet att gå framåt genom att ge förslag och välja arbetssätt **SOM HAR ÄNDRATS LITE**

Du har fått arbetet att gå framåt **SJÄLVSTÄNDIGT**

REFLEKTERA



## PRESENTATION

Hur bra du har anpassat din presentation till uppgiftens syfte

Du har presenterat ditt arbete med **LITE** anpassning till uppgiftens syfte

Du har presenterat ditt arbete med **GANSKA BRA** anpassning till uppgiftens syfte

Du har presenterat ditt arbete med **BRA** anpassning till uppgiftens syfte



## UTVÄRDERING

Hur utvecklat du kan ge omdömen om din arbetsprocess - och - hur komplexa samband du kan se mellan ett arbetes uttryck, innehåll, funktion och kvalitet

Du kan ge **ENKLA** omdömen om din arbetsprocess - och - du kan se **ENKLA** samband mellan ett arbetes uttryck, innehåll, funktion och kvalitet

Du kan ge **UTVECKLADE** omdömen om din arbetsprocess - och - du kan se **GANSKA KOMPLEXA** samband mellan ett arbetes uttryck, innehåll, funktion och kvalitet

Du kan ge **VÄLUTVECKLADE** omdömen om din arbetsprocess - och - du kan se **KOMPLEXA** samband mellan ett arbetes uttryck, innehåll, funktion och kvalitet

ANALYSERA



## BILDANALYS

Hur utvecklat du kan ge och underbyggda resonemang om bilder - och - hur utvecklat du kan beskriva bilders och verks uttryck, innehåll och funktion

Du kan ge **ENKLA OCH LITE** underbyggda resonemang om bilder - och - du kan på ett **ENKELT** sätt beskriva bilders och verks uttryck, innehåll och funktion

Du kan ge **GANSKA UTVECKLADE OCH BRA** underbyggda resonemang om bilder - och - du kan på ett **UTVECKLAT** sätt beskriva bilders och verks uttryck, innehåll och funktion

Du kan ge **VÄLUTVECKLADE OCH VÄL** underbyggda resonemang om bilder - och - du kan på ett **VÄLUTVECKLAT** sätt beskriva bilders och verks uttryck, innehåll och funktion



# BILDSPRÅK

## Hur utvecklat bildspråket är och om man förstår ditt arbetes budskap

**Bildspråk** är på det sätt som budskap framförs i ditt bildarbete. Bildspråk är uppbyggt på bildelement, bildkomposition, material- & teknikanvändning och olika slags tecken.

**Budskap** är det som bilden berättar, dess syfte - vad vill du berätta med ditt arbete? Hur väl framgår det?

### E

**ENKELT BILDSPRÅK** är när du kan välja motivval som fungerar för uppgiftens syfte och som är grundläggande och basala i sin utformning och genomförande.

Helheten av teknik-, verktyg- och materialanvändning, grad av genomarbetning och val av färg, form och komposition gör att ditt budskap framgår men kan behöva förklaras.

### C

**UTVECKLAT BILDSPRÅK** är när du kan välja motivval som passar bra för uppgiftens syfte och som är mer utvecklade i sin utformning och genomförande.

Helheten av teknik-, verktyg- och materialanvändning, grad av genomarbetning och val av färg, form och komposition gör att ditt budskap framgår på ett bra sätt så att många kan förstå.

### A

**VÄLUTVECKLAT BILDSPRÅK** är när du kan välja motivval som passar mycket bra för uppgiftens syfte och som är rikt, varierat och avancerad i sin utformning och genomförande.

Helheten av teknik-, verktyg- och materialanvändning, grad av genomarbetning och val av färg, form och komposition gör att ditt budskap framgår tydligt på ett mycket bra sätt så att många kan förstå.



# MATERIAL & TEKNIK

## Hur bra du har använt tekniker, verktyg och material

**Teknik** är specifika sätt att använda material & verktyg på, t.ex. vått på vått inom akvarell och tempera, skuggning, stompotion etc.

**Verktyg och material** är det du använder för att skapa två- och tredimensionella bilder, t.ex. sax, papper, penslar, canvas, stompf, pennvässare etc.

### E

**OK ANVÄNDNING** är när du kan sköta material och verktyg och använda de aktuella teknikerna på ett sätt som fungerar, men användningen kan utvecklas väsentligt och kan behövas lite träning. Hur detta kan se ur skiljer sig från teknik till teknik.

### C

**OLIKA OCH BRA ANVÄNDNING** är när du kan sköta material och verktyg och använda de aktuella teknikerna med teknisk kvalitet med endast lite rum för förbättring. Du har även använt dem på ett varierat sätt i ditt bildarbete. Hur detta kan se ur skiljer sig från teknik till teknik.

### A

**OLIKA, MYCKET BRA OCH PÅHITTIG ANVÄNDNING** är när du kan sköta material och verktyg och använda de aktuella teknikerna med hög teknisk kvalitet utan mycket rum för förbättring. Du har även varit kreativ i ditt skapande och försökt använda dem på nya och varierat sätt i ditt arbete. Hur detta kan se ur skiljer sig från teknik till teknik.



# FÄRG, FORM & KOMPOSITION

## Hur bra du har använt och kombinerat färg, form och komposition

**Färg & form** är två bildelement som utgör bildspråkets byggstenar. Andra bildelement är exempelvis ytor, linjer, rum, valör, figur, textur, djupverkan etc. Bildelementen kan utnyttjas för att uttrycka specifika saker (t.ex. olika färger berättar olika saker).

**Komposition** (bildkomposition) är hur du bygger upp din bild, dvs hur och vart du placerar ut motiv, tecken och bildelement.

### E

**OK ANVÄNDNING** är när du kan använda och kombinera olika bildelement samt komponera dina bilder men har ingen vidare eller djupare tanke på hur de kan användas för att skapa och förstärka det du vill gestalta och berätta ("Det blir som det blir").

### C

**BRA ANVÄNDNING** är när du kan använda och kombinera bildelement samt komponera dina bilder på ett lite mer medvetet sätt för att åstadkomma specifika uttryck beroende på vad du vill gestalta och berätta.

Detta kan exempelvis vara att du använder färgtoners betydelsebärande egenskaper eller valt att placera tecken och motiv på bildens yta med ett visst ändamål.

### A

**MYCKET BRA ANVÄNDNING** är när du kan använda och kombinera bildelement samt komponera dina bilder på ett väl medvetet sätt för att åstadkomma specifika uttryck beroende på vad du vill gestalta och berätta.

Detta kan exempelvis vara att du använder färgtoners betydelsebärande egenskaper eller valt att placera tecken och motiv på bildens yta med ett visst ändamål.



# GENOMARBETAT

## Hur genomarbetat ditt arbete är

Genomarbetat är hur noggrant, genomgående och grundligt ett bildarbete har arbetats fram.

### E

**LITE GENOMARBETAT** är när du kan bearbeta dina bildarbeten så pass att uppfyller uppgiftens kriterier och syfte och är enkla till yta, innehåll, detaljer och nyanser.

Ditt arbetet kan kännas och se lite ofärdigt ut och mer tid kan läggas ner på det.

Du kan planera arbetet lite i form av en skiss där du visar på en idé/ lösning för hur arbetet ska bli.

### C

**GANSKA GENOMARBETAT** är när du kan bearbeta dina bildarbeten så de är mer utvecklade till yta, innehåll och har fler detaljer och nyanser.

Ditt arbetet har ett mer färdigt uttryck men kan fortfarande utvecklas mer.

Du kan planera arbetet i form av flera skisser där du visar på en idé/ lösning för hur arbetet ska bli.

### A

**NOGGRANT GENOMARBETAT** är när du kan bearbeta dina bildarbeten så de är välutvecklade till yta och innehåll och har mycket detaljarbete och nyanser.

Ditt arbete ser färdigt ut och du har lagt ner tillräckligt med tid och kraft på att få arbetet så som du vill ha det.

Du kan planera arbetet väl i form av flera skisser där du har prövat olika idéer och lösningar.



# PRÖVA & OMPRÖVA

## På vilket sätt du har prövat tekniker, verktyg och material

Prövat är när man har när man testar, använder och undersöker något (experimenterar).

### E

**PRÖVAT** är när du har testat och använt de aktuella teknikerna, materialen och verktygen för uppgiften men experimenterar inte med färg, form eller text; din inställningen är att "det blir som det blir".

Stöter du på problem har du svårt att uttryck vad det är för problem som uppstått och vad som har orsakat det.

### C

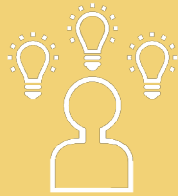
**PRÖVAT OCH OMPRÖVAT** är när du har använt och experimenterat lite med de aktuella teknikerna, materialen och verktygen för uppgiften men gör det ostrukturerat sätt utan någon tydlig plan; du söker endast nya lösningar när problemet redan har uppstått.

Stöter du på problem kan du uttryck vad det är som har orsakat det.

### A

**PRÖVAT OCH OMPRÖVAT MED EN TYDLIG PLAN** är när du har använt och experimenterat med de aktuella teknikerna, materialen och verktygen för uppgiften och gör det med en tänkande inställning och tydlig struktur för hur du ska ta dig an uppgiften; du kan motivera, förklara och planera arbetsgången och materialval, samt försöker förutse eventuella problem som kan uppstå.

Stöter du på problem kan du uttrycka vad för problem du har stött på, vad som har orsakat det och kan självständigt pröva och ompröva dig fram fram tills du är nöjd eller löst problemet.



# IDÉUTVECKLING

## Hur självständigt du har utvecklat egna idéer

**Självständigt** är förmågan att kunna agera och ta beslut utan att (ständigt) fråga andra till råds.

### E

**HJÄLP TILL** är när du kan hjälpa till att komma på idéer men du behöver mycket stöttning.

Du kan använda andras idéer, bilder och arbeten (lärare, kamraters, konstnärers o.s.v.) men har en tendens att härma och kopiera rakt av utan ändring eller personlig variation.

### C

**MED LITE HJÄLP** är när du kan komma på idéer som endast behöver några ändringar och justeringar för att fungera.

Du kan använda andras idéer, bilder och arbeten (lärare, kamraters, konstnärers o.s.v.) som inspiration till dina egna bildarbeten genom att göra några enstaka ändringar för att skapa personlig stil.

### A

**SJÄLVSTÄNDIGT** är när du kan komma på och utveckla idéer på egen hand utan att (ständigt) fråga andra till råds.

Du kan använda och inspireras av andras idéer, bilder och arbeten (lärare, kamraters, konstnärers o.s.v.) genom att göra dem till dina egna.





# DRIVKRAFT

## Hur självständigt du har fått arbetet att gå framåt

**Självständigt** är förmågan att kunna agera och ta beslut utan att (ständigt) fråga andra till råds.

### E

**HJÄLP TILL** är när du kan driva arbetet framåt genom att hjälpa till att agera, ta beslut och komma på lösningar på problem, men har behövt mycket stöttning från andra för att klara av detta.

Du deltar i undervisningen och fullföljer uppgifterna utan att ge upp.

### C

**SOM HAR ÄNDRATS LITE** är när du kan driva arbetet framåt genom att agera, ta beslut och komma på lösningar på problem, men dina förslag och handlingar behöver bearbetas lite med stöttning från andra för att de ska fungera.

Du deltar i undervisningen på ett mer aktivt sätt och fullföljer uppgifterna.

### A

**SJÄLVSTÄNDIGT** är när du kan driva arbetet framåt genom att agera, ta beslut och komma på lösningar på problem på egen hand utan att (ständigt) fråga andra till råds.

Du deltar aktivt i undervisningen och fullföljer uppgifterna.



# PRESENTATION

## Hur bra du har anpassat din presentation till uppgiftens syfte

**Anpassa** är när man förändrar något för att passa bättre till aktuella situationer.

**Presentation** är när man visar upp eller framför sitt arbete. Ni kommer att få presentera bildarbeten på olika sätt vilket varierar från arbetsområde till arbetsområde: en vernissage, en tidning, en digital presentation, en muntlig presentation o.s.v. Varje situation har sina unika kvalitéer.

### E

**LITE ANPASSAT** är när du kan visa upp och berätta om ditt bildarbete genom att planera, förbereda och genomföra presentationen på ett ok sätt utifrån uppgiftens syfte och presentationens utformning.

### C

**GANSKA BRA ANPASSAT** är när du kan visa upp och berätta om ditt bildarbetegenomattplanera, förbereda och genomföra presentationen på ett ganska bra sätt utifrån uppgiftens syfte och presentationens utformning.

### A

**BRA ANPASSAT** är när du kan visa upp och berätta om ditt bildarbete genom att planera, förbereda och genomföra presentationen på ett bra sätt utifrån uppgiftens syfte och presentationens utformning.



# UTVÄRDERING

Hur utvecklat du kan ge omdömen om din arbetsprocess - och - hur komplexa samband du kan se mellan ett arbetes uttryck, innehåll, funktion och kvalité

**Samband** är hur olika delar hänger ihop och är kopplade till varandra.

**Omdömen** (åsikter, tankar, tycken) är ens förmåga att bedöma något.

**Arbetsprocess** är hur arbetsgången, hur man har jobbat, har sett ut från start till slut.

**Uttryck** är vad en bild berättar. **Innehåll** är hur en bild ser ut (färg, form, bildelement, tecken, motiv). **Funktion** är vad för syfte bilden har. **Kvalité** är hur bra något är/vad dess värde är.

## E

**ENKLA OMDÖMEN** är när du kan samtala om dina arbeten och hur det har gått genom att ge grundläggande, enkla och övergripande åsikter med mycket subjektiva värderingar ("Jag tycker A blev bra"). Du kan ha svårt att förklara varför du tycker som du tycker och använder ofta argument som "det är fint/fult/bra/dåligt".

**ENKLA SAMBAND** är när du kan förklara hur dina val har påverkat ditt bildarbets kvalité på ett ytligt plan som är enkla att se och beskrivs i något ett enkelt led (A gjorde att B blev bra).

## C

**UTVECKLADE OMDÖMEN** är när du kan samtala om dina arbeten och hur det har gått genom att ge mer utförliga och specifika åsikter med mer objektiva värderingar genom att exemplifiera och förklara dina åsikter ("Jag tycker att A blev bra på grund av...").

**GANSKA KOMPLEXA SAMBAND** är när du kan förklara hur dina val har påverkat ditt bildarbets kvalité på ett djupare plan som är svårare att se och beskriv i något led (A gjorde att B blev bra för att...).

## A

**VÄLUTVECKLADE OMDÖMEN** är när du kan samtala om dina arbeten och hur det har gått genom att ge konkreta, sakliga, detaljerade och tydliga åsikter genom att ge exempel, jämförelser, konsekvensbeskrivningar, kopplingar till egna erfarenheter och förankras i relevanta principer och fakta inom ämnet.

**KOMPLEXA SAMBAND** är när du kan förklara hur dina val har påverkat ditt bildarbets kvalité på ett djupare och mindre uppenbart plan, och de blir synliga först genom att du beskriver sambandet i flera led (A och B gjorde att det blev C, och C gör att D och E uppstod).



# BILDANALYS

## Hur utvecklat du kan ge och underbyggda resonemang om bilder - och - hur utvecklat du kan beskriva bilders och verks uttryck, innehåll och funktion

**Resonemang** är när man fördjupar sin åsikt genom att förklara hur man kom fram till den.

**Uttryck** är vad en bild berättar. **Innehåll** är hur en bild ser ut (färg, form, bildelement, tecken, motiv). **Funktion** är vad för syfte bilden har.

### E

**ENKELT OCH LITE UNDERBYGGDA RESONEMANG** är när du kan analysera och tolka bilder genom att:

- Du har ett kortfattat och magert innehåll med korta resonemang där du förklara och motiverar dina argument ("därför att", "det leder till", "det händer på grund av", "eftersom" osv).
- Du ser ur endast ett perspektiv (Jag ser/tycker/anser...).
- Du ger något enstaka konkret exempel på dina resonemang genom att koppla till egna erfarenheter, andra verk och fenomen i omvärlden.

**ENKELT BESKRIVA** är när du kan samtala om bilder genom att kunnat peka ut vad de berättar, hur de ser ut, deras syften och användningsområden samt kvalité på ett övergripligt sätt och utan vidare detaljer.

### C

**GANSKA UTVECKLAT OCH BRA UNDERBYGGDA RESONEMANG** är när du kan analysera och tolka bilder genom att:

- Du har ett mer utförligt innehåll med längre resonemangkedjor där du förklara och motiverar dina argument ("därför att", "det leder till", "det händer på grund av", "eftersom" osv).
- Du ser ur fler än ett perspektiv (å ena sidan - å andra sidan).
- Du ger några konkreta exempel på dina resonemang genom att koppla till egna erfarenheter, andra verk och fenomen i omvärlden.

**UTVECKLAT BESKRIVA** är när du kan samtala om bilder genom att kunnat peka ut vad de berättar, hur de ser ut, deras syften och användningsområden samt kvalité på ett utförligare sätt med lite detaljer.

### A

**VÄLUTVECKLAT OCH VÄL UNDERBYGGDA RESONEMANG** är när du kan analysera och tolka bilder genom att:

- Du har ett utförligt och detaljerat innehåll med långa resonemangkedjor där du förklarar och motiverar dina argument ("därför att", "det leder till", "det händer på grund av", "eftersom" osv) med fakta och logik.
- Du ser och problematiserar ur olika perspektiv (å ena sidan - å andra sidan).
- Du har många relevanta exempel på dina resonemang genom att koppla till egna erfarenheter, andra verk och fenomen i omvärlden.

**VÄLUTVECKLAT BESKRIVA** är när du kan samtala om bilder genom att kunnat peka ut vad de berättar, hur de ser ut, deras syften och användningsområden samt kvalité på ett utförligt och specifikt sätt med mycket detaljer.



# ORD & BEGREPP

Hur bra du använder ord och begrepp som tillhör bildämnet

**E**

**OK ANVÄNDNING** är när du kan använda några få ämnesspecifika ord och begrepp men du använder mestadels vardagsord. Du har svårt att skilja på närliggande begrepp och ord.

**C**

**BRA ANVÄNDNING** är när du kan använda ämnesspecifika ord och begrepp på ett mestadels korrekt sätt. Du kan skilja på närliggande begrepp och ord.

**A**

**MYCKET BRA ANVÄNDNING** är när du kan använda ämnesspecifika ord och begrepp ofta på ett korrekt sätt. Du kan även skilja på närliggande ord och begrepp och använda dessa i relevanta sammanhang.

# STRÄVA MOT DETTA:

- Planera väl och genomförligt, både material-, idé- och arbetsgångsmässigt.
- Ha en tanke och förklarning för alla val du gör.
- Blir du inte nöjd - fortsatt tills du blir det.
- Var så självständig du bara kan – våga agera, och ta beslut innan du söker råd och stöd hos andra.
- Öva, öva, öva. Att kunna teckna och framställa bilder är en förmåga som man tränar upp, inget man föds med.
- Lär dig av dina misstag.
- Arbeta noggrant och slarva inte.
- Sök inspiration, men härma/kopiera inte rakt av.
- Utgå ifrån dig själv när du gör bildarbeten - använd dina erfarenheter, intressen och tankar så blir det oftast lättare (och roligare).
- Var aktiv och delaktig under lektionstid.
- Motivera dina omdömen och resonemang så utförligt som möjligt.
- Utveckla dina tankar så långt du bara kan.
- Läs och lyssna på instruktioner noggrant. Se till att du uppfyller alla kriterier.
- Arbeta med helheten.